

# 수강신청시스템(웹) 사용자 매뉴얼



2020.06

# 고 려 대 학 교



## 1. 수강신청시스템 개요

- KUPID(<http://portal.korea.ac.kr>)의 수업 > 수강신청 > 학부수강신청/대학원 수강신청 메뉴를 누르거나 웹브라우저에 수강신청 URL(<http://sugang.korea.ac.kr/>)을 직접 입력하여 수강신청 로그인 화면으로 접근

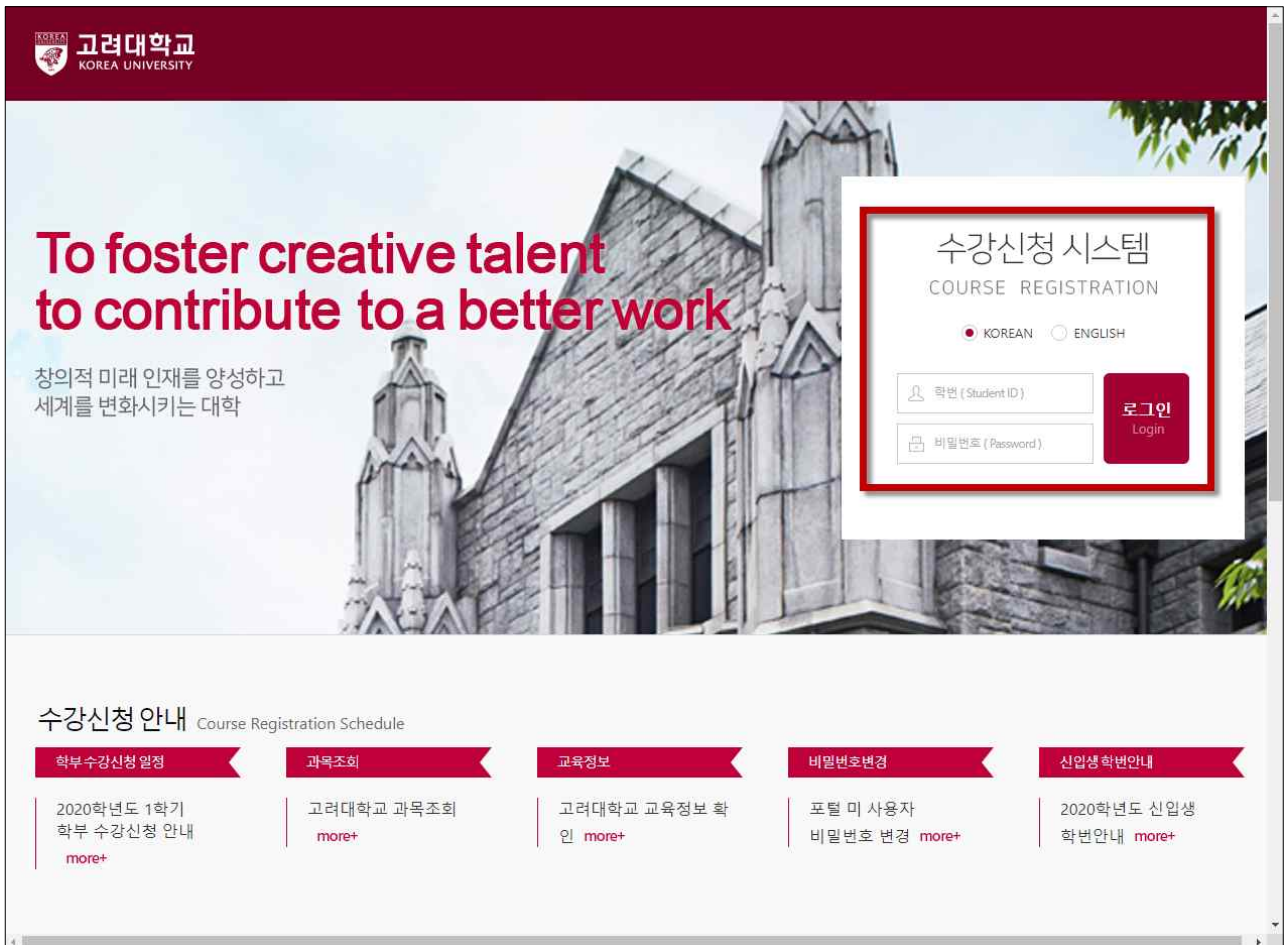
### 가. 시스템 개요

| 메뉴구성(제공)        |              | 수강희망과목<br>등록기간 |    |    | 수강신청기간 |    |    | 비고         |
|-----------------|--------------|----------------|----|----|--------|----|----|------------|
|                 |              | 이전             | 기간 | 이후 | 이전     | 기간 | 이후 |            |
| 수강신청            | 유의사항         | o              | o  | o  | o      | o  | o  | 수강신청 내역 조회 |
|                 | 학수번호입력하여 신청  | x              | x  | x  | x      | o  | x  |            |
|                 | 내 관심 강의에서 신청 | x              | x  | x  | x      | o  | x  | 계절학기 미사용   |
|                 | 개설과목 검색하여 신청 | x              | x  | x  | x      | o  | x  |            |
| 수강희망<br>과목등록    | 유의사항(조회)     | o              | o  | o  | o      | o  | o  | 계절학기 미사용   |
|                 | 학수번호입력하여 신청  | x              | o  | x  | x      | x  | x  |            |
|                 | 개설과목 검색하여 신청 | x              | o  | x  | x      | x  | x  |            |
| 과목조회            | 학부 과목조회      | o              | o  | o  | o      | o  | o  |            |
|                 | 학부유사과목       | o              | o  | o  | o      | o  | o  |            |
|                 | 대학원과목조회      | o              | o  | o  | o      | o  | o  |            |
| 안내사항            | 수강신청 안내      | o              | o  | o  | o      | o  | o  |            |
|                 | 강의실 안내       | o              | o  | o  | o      | o  | o  |            |
|                 | 계절수업료 납부 안내  | o              | o  | o  | o      | o  | o  |            |
|                 | 신입생 학번 안내    | o              | o  | o  | o      | o  | o  |            |
| 포털 미사용자 비밀번호 변경 |              | o              | o  | o  | o      | o  | o  |            |



## 나. 수강신청시스템 로그인

- 우측 "학번"과 "비밀번호"를 입력한 후 "로그인" 버튼을 클릭



- 비밀번호는 : 포탈사용자는 포탈비밀번호와 동일, 신규 사용자는 주민등록번호 뒤 7자리를 입력
- 교환 학생의 경우 ID(고려대학교가 부여한 학번), 비밀번호(주민등록번호 뒤 7자리)를 사용
- 비밀번호와 관련된 사항은 포털 첫페이지(portal.korea.ac.kr) 접속해서 비밀번호 찾기 활용
  - . 포털 사용자 : 포털(http://portal.korea.ac.kr) 로그인 화면의 '비밀번호찾기'에서 비밀번호 재발급
  - . 포털(KUPID)미사용자 : 수강신청(http://sugang.korea.ac.kr) '포털미사용자 비밀번호변경' 메뉴에서 비밀번호 재발급
  - . 포털에서 비밀번호를 변경 또는 재발급 받은 경우는 10분후에 로그인



### 다. 메뉴이동과 시스템 종료

#### - 정규학기

2020학년도 1학기

유의사항

접기/펼치기 가능

1. 건축학과 5학년은 4학년과 동일하게 수강신청을 할 수 있다.
2. 학수번호를 잘못 입력하여 불이익을 받는 사례가 있으므로 입력 후 올바르게 입력되었는지 반드시 확인하여야 한다.
3. 재수강
  - 수강신청 입력 시 반드시 재수강 표시를 확인하여야 한다.
  - 재수강은 기 취득한 성적이 C+ 이하인 동일과목, 유사과목에 한하여 가능하며, 재취득 성적은 A를 초과할 수 없으며, 취득한 교과목과 성적은 그 간의 취득한 동일과목의 성적과 비교하여 우수반 성적을 인정한다.
  - 동일과목이더라도 교과목명이나 개설과목은 개수감할 수 없다.
  - 동시등록과목 중 수교과과정과 신교과과정의 이수학점의 다른 경우에는 인정되는 성적이 따라 학점이 인정되므로 수강신청 시 반드시 확인하여야 한다.
  - 2004학년도 1학기부터 이수한 과목 중 등급이 F인 교과목은 재수강 대상에 포함된다.
4. 강의 시간표 확인하기

접기/펼치기 가능

수강신청 내역 [최소신청학점: 1학점 | 최대신청학점: 19학점 | 신청학점: 19학점]

| 학수번호    | 분반 | 이수구분 | 교과목명                    | 담당교수         | 학점 (시간) | 재수강 | 상태 | 삭제 |
|---------|----|------|-------------------------|--------------|---------|-----|----|----|
| ECON201 | 01 | 전공필수 | 미시경제이론                  | 박승준          | 3(3)    |     | 신청 | 삭제 |
| IFLS011 | L6 | 교양   | ACADEMIC ENGLISH I (영장) | Anthony Hanf | 1(2)    | 재수강 | 신청 | 삭제 |
| IMCO200 | 00 | 전공선택 | 소비자조사(영장)               | 최세정          | 3(3)    |     | 신청 | 삭제 |
| IMCOMS3 | 00 | 전공선택 | 탐사기초포드                  | 박자영          | 3(4)    |     | 신청 | 삭제 |
| IMCOMS7 | 00 | 전공선택 | 미디어제작워크숍II              | 안수영          | 3(4)    |     | 신청 | 삭제 |
| JURAZ44 | 00 | 전공선택 | 형법                      | 장승환          | 3(3)    |     | 신청 | 삭제 |
| PAPPI51 | 02 | 교양   | 행정학입론                   | 심용철          | 3(3)    |     | 신청 | 삭제 |

- 과목조회 및 메뉴 영역, 접기/펼치기 기능 제공
- 로그아웃 : 우측상단 로그아웃 메뉴 선택하면, 인증이 해제되며 로그인으로 이동
- 개인정보 제공 : 우측 상단의 이름, 학번을 선택하면 개인정보가 추가로 표시
- 로그아웃 : 우측상단 로그아웃 메뉴 선택하면, 인증이 해제되며 로그인으로 이동
- 수강신청을 종료한 후에는 반드시 "로그아웃"을 하고 사용자 인증을 해제
- 한글/영문(언어 선택) 전환 : 좌측상단 KOREAN/ENGLISH 선택한다.(로그인 화면에서도 선택 가능)
- 계절학기 환불안내 : 로그인하면 계절학기 수업료 환불 계좌(등록)안내 정보를 보여줌

2020학년도 여름학기

계절학기 수업료 환불 계좌(등록)안내

- 수강신청 취소 또는 폐강 시 환불 받기 위한 계좌정보를 반드시 확인 또는 입력 해야 합니다.
- 수강신청 취소를 철회하거나 수강신청 정정은 되지 않습니다.

▶ 수강신청 취소 또는 폐강 시 환불 계좌 확인

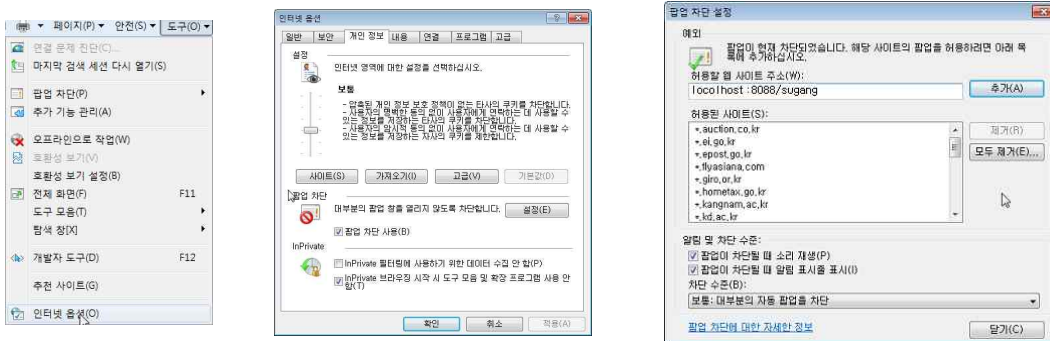
- **우리은행 (10-XXXXXX)**
- 계좌번호 수정은 소속 학과(부)행정실에 문의하기 바랍니다.
- 폐강과목 신청자는 등록된 계좌로 수업료가 환불되니, 신규로 수강신청을 원하는 경우 추가 신청 및 납부기간에 수강신청 및 수업료를 납부하기 바랍니다.

확인



### 라. 팝업차단 및 해제

- 팝업차단 설정이 해제 되지 않았을 경우 **팝업차단을 해제**
- 팝업차단 해제 방법으로 브라우저에서 "도구/인터넷옵션/팝업차단설정/" 허용할 웹 사이트 주소에 "sugang.korea.ac.kr" 추가.



### ※ 주의사항

- 팝업차단이 제대로 이루어지지 않았을 경우 아래와 같이 "팝업차단을 해제"라는 메시지가 나오면 팝업차단을 해제



### 마. 매크로 방지

- 매크로프로그램 사용으로 인한 시스템 성능 저하를 방지하기 위하여 수강신청 저장을 일정한 횟수 이상을 시도하면 화면에 나타나는 문자열을 입력하고 "입력" 버튼을 누른 후 계속 사용
- 소문자 입력시 대문자로 자동 변환됨.
- 저장 시도 횟수 및 문자열 오류 허용 횟수는 운영자 설정에 따라 달라질 수 있음.



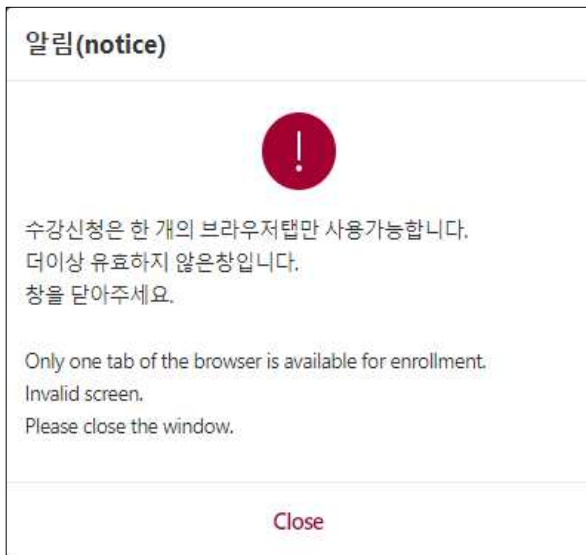


### 바. 멀티로그인 방지

- 동일한 학번으로 동시에 두 군데 이상의 디바이스(PC 또는 모바일)에서 로그인을 했을 경우 마지막으로 로그인 한 사용자만 사용 가능
- **마지막 로그인 한 사용자 외에는** 자동으로 로그아웃

### 사. 다중 탭 방지

- 수강신청 브라우저 탭은 한 개만 사용 가능.
- 다중탭을 사용할 경우 아래와 같은 메시지창이 나타남.



### 아. 과목 신청 지연제

- 강의매매 방지를 위해 신청 인원 제한 과목의 정원이 가득 찬 상태에서 해당 과목을 취소할 경우, 일정시간(30분~1시간 중 랜덤) 경과 후 신청 가능
- 새벽 시간대에는 지연되는 랜덤 시간 연장
- 신청지연된 과목에 대해서 신청을 시도하면 아래와 같은 메시지창이 나타남.
- 수강신청 시작 후 30분까지 및 종료 1시간 전에는 미적용





## 2. 수강신청하기(정규학기)

- 유의사항 / 학수번호 입력하여 신청 / 내 관심 강좌에서 신청 / 개설과목 검색하여 신청
- 학수번호를 선택하면 강의계획안을 조회

### 가. 유의사항

- 수강신청 메뉴를 선택하면 기본으로 "유의사항" 제공
- 강의시간표를 확인 / 수강신청 내역 확인 및 교시 확인표와 개인 시간표 인쇄

**유의사항**

- 건축학과 5학년은 4학년과 동일하게 수강신청을 할 수 있다.
- 학수번호를 잘못 입력하여 불이익을 받는 사례가 있으므로 입력 후 올바르게 입력되었는지 반드시 확인하여야 한다.
- 재수강
  - 수강신청 입력 시 반드시 재수강 표시를 확인하여야 한다.
  - 재수강은 기 취득한 성적이 C+ 이하인 동일과목, 유사과목에 한하여 가능하며, 재취득 성적은 A를 초과할 수 없으며, 취득한 교과목의 성적은 그 전에 취득한 동일과목의 성적과 비교하여 우수한 성적을 인정한다.
  - 동일과목이라도 교류 대학의 개설과목으로는 재수강할 수 없다.
  - 유사(동일)과목 중 구교과과정과 신교과과정의 이수학점이 다를 경우에는 인정되는 성적에 따라 학점이 인정되므로 수강신청 시 반드시 확인하여야 한다.
  - 2004학년도 1학기부터 이수한 과목 중 등급이 F인 교과목은 재수강 대상에 포함된다.
- 강의 시간표 확인하기

**수강신청 내역** 【최소신청학점: 1학점 | 최대신청학점: 19학점 | 신청학점: 19학점】

| 학수번호    | 분반 | 이수구분 | 교과목명                    | 담당교수         | 학점 (시간) | 재수강 | 상태 | 삭제 |
|---------|----|------|-------------------------|--------------|---------|-----|----|----|
| ECON201 | 01 | 전공필수 | 미시경제이론                  | 곽승준          | 3(3)    |     | 신청 | 삭제 |
| IFLS011 | L6 | 교양   | ACADEMIC ENGLISH I (영강) | Anthony Hanf | 1(2)    | 재수강 | 신청 | 삭제 |
| JMCO268 | 00 | 전공선택 | 소비자의이해(영강)              | 최세정          | 3(3)    |     | 신청 | 삭제 |
| JMCO453 | 00 | 전공선택 | 탐사기획보도                  | 박재영          | 3(4)    |     | 신청 | 삭제 |
| JMCO457 | 00 | 전공선택 | 미디어제작워크샵II              | 안수영          | 3(4)    |     | 신청 | 삭제 |
| JURA244 | 00 | 전공선택 | 형법                      | 정승환          | 3(3)    |     | 신청 | 삭제 |
| PAPP151 | 02 | 교양   | 행정학원론                   | 심동철          | 3(3)    |     | 신청 | 삭제 |

### 나. 학수번호 입력하여 신청

- 학수번호/분반을 입력하여 원하는 교과목 신청

**학수번호 입력하여 신청**

학수번호:

분반:

**수강신청 내역** 【최소신청학점: 1학점 | 최대신청학점: 19학점 | 신청학점: 19학점】

| 학수번호    | 분반 | 이수구분 | 교과목명                    | 담당교수         | 학점 (시간) | 재수강 | 상태 | 삭제 |
|---------|----|------|-------------------------|--------------|---------|-----|----|----|
| ECON201 | 01 | 전공필수 | 미시경제이론                  | 곽승준          | 3(3)    |     | 신청 | 삭제 |
| IFLS011 | L6 | 교양   | ACADEMIC ENGLISH I (영강) | Anthony Hanf | 1(2)    | 재수강 | 신청 | 삭제 |
| JMCO268 | 00 | 전공선택 | 소비자의이해(영강)              | 최세정          | 3(3)    |     | 신청 | 삭제 |
| JMCO453 | 00 | 전공선택 | 탐사기획보도                  | 박재영          | 3(4)    |     | 신청 | 삭제 |
| JMCO457 | 00 | 전공선택 | 미디어제작워크샵II              | 안수영          | 3(4)    |     | 신청 | 삭제 |
| JURA244 | 00 | 전공선택 | 형법                      | 정승환          | 3(3)    |     | 신청 | 삭제 |
| PAPP151 | 02 | 교양   | 행정학원론                   | 심동철          | 3(3)    |     | 신청 | 삭제 |



### 다. 내 관심 강좌에서 신청

- 내 관심강좌 과목중에서 신청

고려대학교 KOREA UNIVERSITY 2020학년도 1학기

유의사항      학수번호 입력하여 신청      **내관심 강의에서 신청**      개설과목 검색하여 신청

| 수강신청 | 학수번호    | 분반 | 이수구분 | 교과목명(강의계획서)             | 담당교수         | 학점(시간) | 강의시간/강의실                           | 재수강 | 마감현황 |
|------|---------|----|------|-------------------------|--------------|--------|------------------------------------|-----|------|
| 신청   | ECON201 | 01 | 전공필수 | 미시경제이론                  | 곽승준          | 3(3)   | 월(5) 정경관 501호<br>수(5) 정경관 501호     |     | 신청가능 |
| 신청   | IFLS011 | L6 | 교양   | ACADEMIC ENGLISH I (영강) | Anthony Hanf | 1(2)   | 월(4) 국제관 436호<br>수(4) 국제관 436호     | ✓   | 신청가능 |
| 신청   | JMCO268 | 00 | 전공선택 | 소비자의이해(영강)              | 최세정          | 3(3)   | 화(5) 미디어관 602호<br>목(5) 미디어관 602호   |     | 마감   |
| 신청   | JMCO457 | 00 | 전공선택 | 미디어제작워크샵II              | 안수영          | 3(4)   | 금(4-6) 미디어관8203                    |     | 마감   |
| 신청   | JURA244 | 00 | 전공선택 | 형법                      | 정승환          | 3(3)   | 화(6) 법학관신관 501호<br>목(6) 법학관신관 501호 |     | 신청가능 |
| 신청   | PAPP241 | 00 | 전공선택 | 공공정책과윤리                 | 조계원          | 3(3)   | 화(3-4) 정경관 101호<br>목(3-4) 정경관 101호 |     | 신청가능 |
| 신청   | PHK126  | 01 | 교양   | 피트니스엔탈스                 | 김금자          | 1(2)   | 금(1-2)                             |     | 마감   |
| 신청   | SPFL131 | 02 | 교양   | 심화글쓰기                   | 황정현          | 2(3)   | 월(6) 교양관 405호<br>수(6) 교양관 405호     |     | 신청가능 |

수강신청 내역 【최소신청학점: 1학점 | 최대신청학점: 19학점 | 신청학점: 19학점】

| 학수번호    | 분반 | 이수구분 | 교과목명                    | 담당교수         | 학점(시간) | 재수강 | 상태 | 삭제 |
|---------|----|------|-------------------------|--------------|--------|-----|----|----|
| ECON201 | 01 | 전공필수 | 미시경제이론                  | 곽승준          | 3(3)   |     | 신청 | 삭제 |
| IFLS011 | L6 | 교양   | ACADEMIC ENGLISH I (영강) | Anthony Hanf | 1(2)   | 재수강 | 신청 | 삭제 |
| JMCO268 | 00 | 전공선택 | 소비자의이해(영강)              | 최세정          | 3(3)   |     | 신청 | 삭제 |
| JMCO453 | 00 | 전공선택 | 탐사기획보도                  | 박재영          | 3(4)   |     | 신청 | 삭제 |
| JMCO457 | 00 | 전공선택 | 미디어제작워크샵II              | 안수영          | 3(4)   |     | 신청 | 삭제 |
| JURA244 | 00 | 전공선택 | 형법                      | 정승환          | 3(3)   |     | 신청 | 삭제 |
| PAPP151 | 02 | 교양   | 행정학원론                   | 심동철          | 3(3)   |     | 신청 | 삭제 |

교시확인표      인쇄하기

| 교시 | 월 | 화 | 수 | 목 | 금 | 토 |
|----|---|---|---|---|---|---|
| 1  |   |   |   |   |   |   |
| 2  |   |   |   |   |   |   |
| 3  |   |   |   |   |   |   |
| 4  |   |   |   |   |   |   |
| 5  |   |   |   |   |   |   |
| 6  |   |   |   |   |   |   |
| 7  |   |   |   |   |   |   |
| 8  |   |   |   |   |   |   |
| 9  |   |   |   |   |   |   |
| 10 |   |   |   |   |   |   |
| 11 |   |   |   |   |   |   |
| 12 |   |   |   |   |   |   |
| 13 |   |   |   |   |   |   |

### 라. 개설 과목 검색하여 신청

- 검색 조건을 입력 후 조회된 과목중에서 신청

고려대학교 KOREA UNIVERSITY 2020학년도 1학기

유의사항      학수번호 입력하여 신청      내관심 강의에서 신청      **개설과목 검색하여 신청**

캠퍼스: 서울      대학구분: 대학      이수구분: 전공      미디어학부: 미디어학부

학점:      요일: 금      교시: 1 ~ 2      교시확인표      담당교수:      조회      초기화

• 학수번호, 교과목명, 대학원 검색시 이수구분 조건은 무시됩니다.  
• 학수번호 클릭시 강의계획안 조회가 가능합니다.

| 수강신청 | 학수번호    | 분반 | 이수구분 | 교과목명    | 담당교수 | 학점(시간) | 강의시간/강의실         | 상태 | 인원 제한 | 교과목 학생 | 마감 현황 |
|------|---------|----|------|---------|------|--------|------------------|----|-------|--------|-------|
| 신청   | JMCO444 | 00 | 전공선택 | 미디어법과윤리 | 심석태  | 3(3)   | 금(1-2) 미디어관 602호 |    | ✓     | ✓      |       |

수강신청 내역 【최소신청학점: 1학점 | 최대신청학점: 19학점 | 신청학점: 19학점】

| 학수번호    | 분반 | 이수구분 | 교과목명                    | 담당교수         | 학점(시간) | 재수강 | 상태 | 삭제 |
|---------|----|------|-------------------------|--------------|--------|-----|----|----|
| ECON201 | 01 | 전공필수 | 미시경제이론                  | 곽승준          | 3(3)   |     | 신청 | 삭제 |
| IFLS011 | L6 | 교양   | ACADEMIC ENGLISH I (영강) | Anthony Hanf | 1(2)   | 재수강 | 신청 | 삭제 |
| JMCO268 | 00 | 전공선택 | 소비자의이해(영강)              | 최세정          | 3(3)   |     | 신청 | 삭제 |
| JMCO453 | 00 | 전공선택 | 탐사기획보도                  | 박재영          | 3(4)   |     | 신청 | 삭제 |
| JMCO457 | 00 | 전공선택 | 미디어제작워크샵II              | 안수영          | 3(4)   |     | 신청 | 삭제 |
| JURA244 | 00 | 전공선택 | 형법                      | 정승환          | 3(3)   |     | 신청 | 삭제 |
| PAPP151 | 02 | 교양   | 행정학원론                   | 심동철          | 3(3)   |     | 신청 | 삭제 |

교시확인표      인쇄하기

| 교시 | 월 | 화 | 수 | 목 | 금 | 토 |
|----|---|---|---|---|---|---|
| 1  |   |   |   |   |   |   |
| 2  |   |   |   |   |   |   |
| 3  |   |   |   |   |   |   |
| 4  |   |   |   |   |   |   |
| 5  |   |   |   |   |   |   |
| 6  |   |   |   |   |   |   |
| 7  |   |   |   |   |   |   |
| 8  |   |   |   |   |   |   |
| 9  |   |   |   |   |   |   |
| 10 |   |   |   |   |   |   |
| 11 |   |   |   |   |   |   |
| 12 |   |   |   |   |   |   |
| 13 |   |   |   |   |   |   |





### 3. 수강희망과목 등록

- 유의사항 / 학수번호 입력하여 신청 / 개설과목 검색하여 신청 / 시간표
- 학수번호를 선택하면 강의계획안을 조회
- 정렬순서 항목을 Drag & Drop 하여 순서 정렬 후 반드시 **"순서저장"** 버튼 클릭

#### 가. 유의사항

- 수강신청 메뉴를 선택하면 기본으로 "유의사항" 제공
- 강의시간표를 확인
- 희망과목 내역 확인 및 교시 확인표와 인쇄 제공

고려대학교 2020학년도 1학기

유의사항 | 학수번호 입력하여 신청 | 개설과목 검색하여 신청 | 시간표

> 수강희망과목등록기간 안내  
 2020-02-04(화)10:00 - 05-23(금)18:00  
 > 과목 담아두기 가능기간 안내 (단순 담아두기 기능이므로, 수강신청 처리와 무관함)  
 2020-02-14(금)17:00 - 02-18(화)08:30

1. 수강희망과목 등록 결과가 수강제한인원 이하인 경우에는 자동으로 수강신청 처리됩니다.
2. 수강희망과목 등록 결과가 수강제한인원 초과인 경우에는 수강처리되지 않으며, 해당 과목은 수강신청 기간에 신청해야 합니다.
3. 교편/방문/학점교류학생(교환학생으로 표시)은 합정 대학 간 상호호혜의 원칙에 따라 별도의 정원으로 관리됩니다.(2013년부터 국강 5%, 영강 15%)
4. 교과목명 검색  
교과목명은 한글은 2글자 이상, 영문은 3글자 이상 입력해야만 검색이 가능합니다.
5. 정렬순서 관리  
 \* 정렬순서 설정 Drag & Drop -> 희망과목 순서 정렬 -> "순서저장" 버튼 클릭 -> 순서설정 완료  
 \* 수강신청 메뉴의 '내관심 강의' 조회시 설정된 정렬순서로 조회됩니다.

희망과목 내역 [최소신청학점: 1학점 | 최대신청학점: 19학점 | 신청학점: 21학점]

| 정렬순서 | 삭제 | 학수번호    | 분반 | 이수구분 | 교과목명(강의계획서)  | 담당교수 | 학점(시간) | 강의시간/강의실                           | 재수강 |
|------|----|---------|----|------|--------------|------|--------|------------------------------------|-----|
| 1    | 삭제 | BUS5003 | 00 | 전공선택 | Topic Course | 김진영  | 3(3)   | 목(7-9) 현자관 8202호                   |     |
| 2    | 삭제 | BUS5416 | 00 | 전공선택 | 기업가치평가       | 유용근  | 3(3)   | 월(2) 현자관 8205호<br>수(2) 현자관 8205호   |     |
| 3    | 삭제 | PHIL154 | 04 | 교양   | 동양철학입문       | 김동진  | 3(3)   | 화(1) 교양관 210호<br>목(1) 교양관 210호     |     |
| 4    | 삭제 | EMLA311 | 00 | 전공필수 | 라틴아메리카와국제통자  | 장석영  | 3(3)   | 화(5) 교양관 403호<br>목(5) 교양관 403호     |     |
| 4    | 삭제 | BUS5394 | 01 | 전공선택 | 비즈니스협상(영강)   | 권상우  | 3(3)   | 월(6) L-P 210호<br>수(6) L-P 210호     |     |
| 4    | 삭제 | JURA301 | 02 | 전공선택 | 상법           | 최세현  | 3(3)   | 금(2-4) 법학관신관 201호                  |     |
| 4    | 삭제 | JURA244 | 00 | 전공선택 | 형법           | 정승환  | 3(3)   | 화(6) 법학관신관 501호<br>목(6) 법학관신관 501호 |     |

#### 나. 학수번호 입력하여 신청

- 학수번호/분반을 입력하여 신청

고려대학교 2020학년도 1학기

유의사항 | **학수번호 입력하여 신청** | 개설과목 검색하여 신청 | 시간표

학수번호:   
 분반:

희망과목 내역 [최소신청학점: 1학점 | 최대신청학점: 19학점 | 신청학점: 21학점]

| 정렬순서 | 삭제 | 학수번호    | 분반 | 이수구분 | 교과목명(강의계획서)  | 담당교수 | 학점(시간) | 강의시간/강의실                           | 재수강 |
|------|----|---------|----|------|--------------|------|--------|------------------------------------|-----|
| 1    | 삭제 | BUS5003 | 00 | 전공선택 | Topic Course | 김진영  | 3(3)   | 목(7-9) 현자관 8202호                   |     |
| 3    | 삭제 | PHIL154 | 04 | 교양   | 동양철학입문       | 김동진  | 3(3)   | 화(1) 교양관 210호<br>목(1) 교양관 210호     |     |
| 2    | 삭제 | BUS5416 | 00 | 전공선택 | 기업가치평가       | 유용근  | 3(3)   | 월(2) 현자관 8205호<br>수(2) 현자관 8205호   |     |
| 4    | 삭제 | EMLA311 | 00 | 전공필수 | 라틴아메리카와국제통자  | 장석영  | 3(3)   | 화(5) 교양관 403호<br>목(5) 교양관 403호     |     |
| 4    | 삭제 | BUS5394 | 01 | 전공선택 | 비즈니스협상(영강)   | 권상우  | 3(3)   | 월(6) L-P 210호<br>수(6) L-P 210호     |     |
| 4    | 삭제 | JURA301 | 02 | 전공선택 | 상법           | 최세현  | 3(3)   | 금(2-4) 법학관신관 201호                  |     |
| 4    | 삭제 | JURA244 | 00 | 전공선택 | 형법           | 정승환  | 3(3)   | 화(6) 법학관신관 501호<br>목(6) 법학관신관 501호 |     |





### 4. 수강신청하기(계절학기)

- 유의사항 / 학수번호 입력하여 신청 / 내관심 강좌에서 신청 / 개설과목 검색하여 신청
- 학수번호를 선택하면 강의계획안을 조회

#### 가. 유의사항

- 수강신청 메뉴를 선택하면 기본으로 "유의사항" 제공
- 강의시간표를 확인
- 수강신청 내역 확인 및 교시 확인표와 개인 시간표 인쇄

2020학년도 여름학기
로그아웃

유의사항

학수번호 입력하여 신청

내관심 강의에서 신청

개설과목 검색하여 신청

1. 건축학과 5학년은 4학년과 동일하게 수강신청을 할 수 있다.

2. 학수번호를 잘못 입력하여 불이익을 받는 사례가 있으므로 입력 후 올바르게 입력되었는지 반드시 확인하여야 한다.

3. 재수강

- 수강신청 입력 시 반드시 재수강 표시를 확인하여야 한다.
- 재수강은 기 취득한 성적이 C+ 이하인 동일과목, 유사과목에 한하여 가능하며, 재취득 성적은 A를 초과할 수 없으며, 취득한 교과목의 성적은 그 전에 취득한 동일과목의 성적과 비교하여 우수한 성적을 인정한다.
- 동일과목이라도 교류 대학의 개설과목으로는 재수강할 수 없다.
- 유사(동일)과목 중 구교과과정과 신교과과정의 이수확정이 다를 경우에는 인정되는 성적에 따라 학점이 인정되므로 수강신청 시 반드시 확인하여야 한다.
- 2004학년도 1학기부터 이수한 과목 중 등급이 F인 교과목은 재수강 대상에 포함된다.

4. 강의 시간표 확인하기

**수강신청 내역** 【최소신청학점: 1학점 | 최대신청학점: 6학점 | 신청학점: 3학점】

| 학수번호    | 분반 | 이수구분 | 교과목명     | 담당교수 | 학점 (시간) | 재수강 | 상태 | 삭제 |
|---------|----|------|----------|------|---------|-----|----|----|
| BUSS402 | 00 | 전공필수 | 경영전략(영강) | 정혜연  | 3(3)    |     | 신청 | 삭제 |

교시확인표    인쇄하기

| 교시 | 월 | 화 | 수 | 목 | 금 | 토 |
|----|---|---|---|---|---|---|
| 1  |   |   |   |   |   |   |
| 2  |   |   |   |   |   |   |
| 3  |   |   |   |   |   |   |
| 4  |   |   |   |   |   |   |
| 5  |   |   |   |   |   |   |
| 6  |   |   |   |   |   |   |
| 7  |   |   |   |   |   |   |
| 8  |   |   |   |   |   |   |
| 9  |   |   |   |   |   |   |
| 10 |   |   |   |   |   |   |
| 11 |   |   |   |   |   |   |
| 12 |   |   |   |   |   |   |
| 13 |   |   |   |   |   |   |



### 나. 학수번호 입력하여 신청

- 학수번호/분반을 입력하여 신청

고려대학교 KOREA UNIVERSITY 2020학년도 여름학기

유의사항 **학수번호 입력하여 신청** 내관심 강의에서 신청 개설과목 검색하여 신청

학수번호

분반

**신청** 초기화

수강신청 내역 【최소신청학점: 1학점 | 최대신청학점: 6학점 | 신청학점: 3학점】

| 학수번호           | 분반 | 이수구분 | 교과목명     | 담당교수 | 학점 (시간) | 재수강 | 상태 | 삭제        |
|----------------|----|------|----------|------|---------|-----|----|-----------|
| <b>BUSS402</b> | 00 | 전공필수 | 경영전략(영강) | 정혜연  | 3(3)    |     | 신청 | <b>삭제</b> |

| 교시 | 월 | 화 | 수 | 목 | 금 | 토 |
|----|---|---|---|---|---|---|
| 1  |   |   |   |   |   |   |
| 2  |   |   |   |   |   |   |
| 3  |   |   |   |   |   |   |
| 4  |   |   |   |   |   |   |
| 5  |   |   |   |   |   |   |
| 6  |   |   |   |   |   |   |
| 7  |   |   |   |   |   |   |
| 8  |   |   |   |   |   |   |
| 9  |   |   |   |   |   |   |
| 10 |   |   |   |   |   |   |
| 11 |   |   |   |   |   |   |
| 12 |   |   |   |   |   |   |
| 13 |   |   |   |   |   |   |

### 다. 내 관심 강좌에서 신청 : 계절학기 미제공

### 라. 개설 과목 검색하여 신청

- 검색 조건을 입력 후 조회된 과목중에서 신청

고려대학교 KOREA UNIVERSITY 2020학년도 여름학기

유의사항 학수번호 입력하여 신청 내관심 강의에서 신청 **개설과목 검색하여 신청**

캠퍼스 서울 대학구분 대학 이수구분 전공 경영대학 경영학과

학점 요일 전제- 교시 전제- ~ 전제- 교시확인표 담당교수

학수번호 분반 교과목명 국내경영 **조회** 초기화

• 학수번호, 교과목명, 대학원 검색시 이수구분 조건은 무시됩니다.  
• 학수번호 클릭시 강의계획안 조회가 가능합니다.

| 수강신청      | 학수번호    | 분반 | 이수구분 | 교과목명        | 담당교수 | 학점 (시간) | 강의시간/강의실 | 상대 평가 | 인원 제한 | 교과 학생 | 마감 현황 |
|-----------|---------|----|------|-------------|------|---------|----------|-------|-------|-------|-------|
| <b>신청</b> | BUSS467 | 00 | 전공선택 | 국내경영현장실습 I  | 최현우  | 3(0)    |          |       | ✓     | ✓     | 🔍     |
| <b>신청</b> | BUSS468 | 00 | 전공선택 | 국내경영현장실습 II | 최현우  | 3(0)    |          |       | ✓     | ✓     | 🔍     |
| <b>신청</b> | BUSS491 | 00 | 전공선택 | 국내경영현장실습 IV | 최현우  | 3(0)    |          |       | ✓     | ✓     | 🔍     |
| <b>신청</b> | BUSS492 | 00 | 전공선택 | 국내경영현장실습 V  | 최현우  | 3(0)    |          |       | ✓     | ✓     | 🔍     |

수강신청 내역 【최소신청학점: 1학점 | 최대신청학점: 6학점 | 신청학점: 3학점】

| 학수번호           | 분반 | 이수구분 | 교과목명     | 담당교수 | 학점 (시간) | 재수강 | 상태 | 삭제        |
|----------------|----|------|----------|------|---------|-----|----|-----------|
| <b>BUSS402</b> | 00 | 전공필수 | 경영전략(영강) | 정혜연  | 3(3)    |     | 신청 | <b>삭제</b> |

| 교시 | 월 | 화 | 수 | 목 | 금 | 토 |
|----|---|---|---|---|---|---|
| 1  |   |   |   |   |   |   |
| 2  |   |   |   |   |   |   |
| 3  |   |   |   |   |   |   |
| 4  |   |   |   |   |   |   |
| 5  |   |   |   |   |   |   |
| 6  |   |   |   |   |   |   |
| 7  |   |   |   |   |   |   |
| 8  |   |   |   |   |   |   |
| 9  |   |   |   |   |   |   |
| 10 |   |   |   |   |   |   |
| 11 |   |   |   |   |   |   |
| 12 |   |   |   |   |   |   |
| 13 |   |   |   |   |   |   |