

수강신청시스템(웹) 사용자 매뉴얼



2020.06

고 려 대 학 교



1. 수강신청시스템 개요

- KUPID(<http://portal.korea.ac.kr>)의 수업 > 수강신청 > 학부수강신청/대학원 수강신청 메뉴를 누르거나 웹브라우저에 수강신청 URL(<https://sugang.korea.ac.kr>)을 직접 입력하여 수강신청 로그인 화면으로 접근

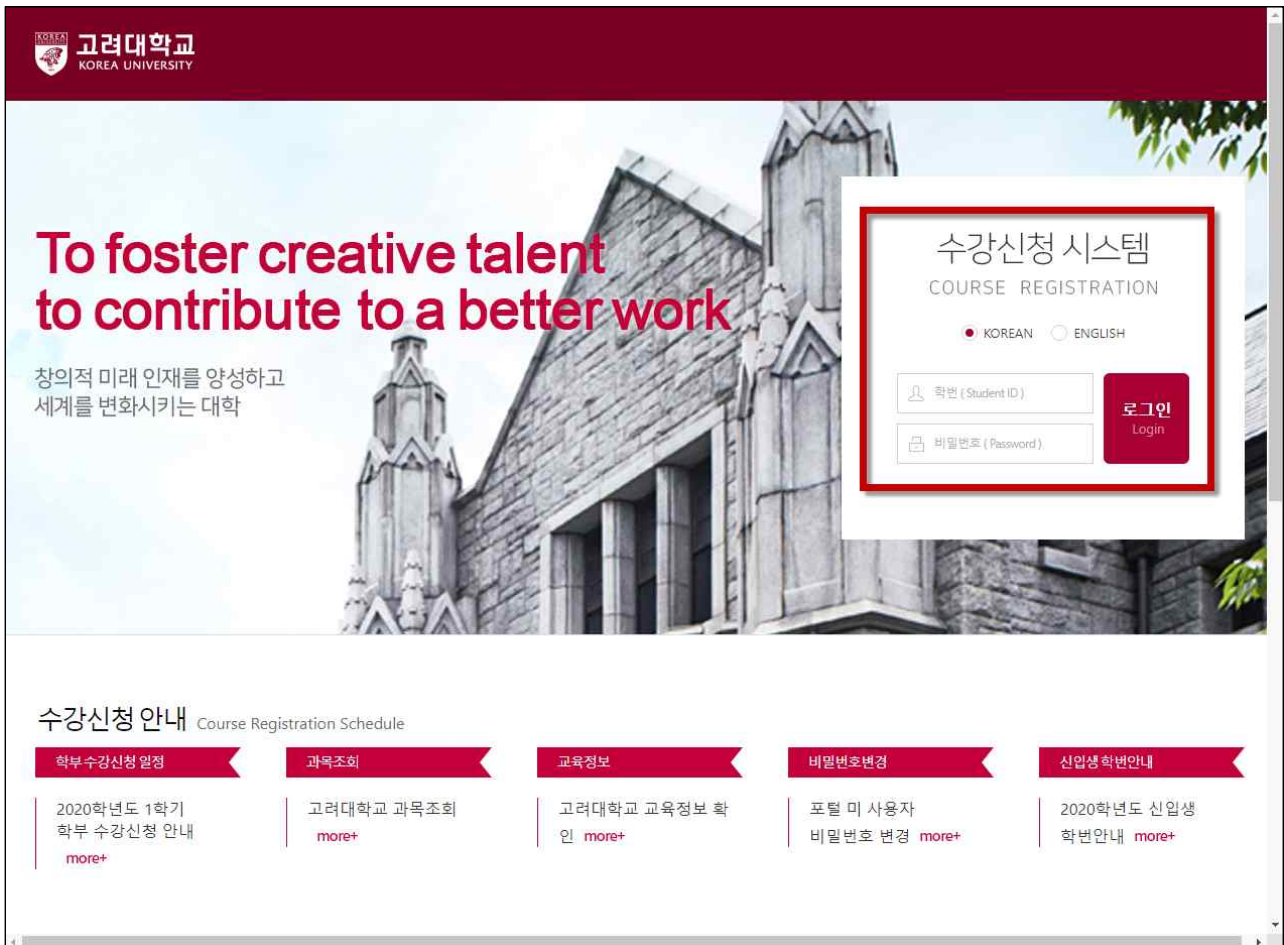
가. 시스템 개요

메뉴구성(제공)		수강희망과목 등록기간			수강신청기간			비고
		이전	기간	이후	이전	기간	이후	
수강신청	유의사항	o	o	o	o	o	o	수강신청 내역 조회
	학수번호입력하여 신청	x	x	x	x	o	x	
	내 관심 강의에서 신청	x	x	x	x	o	x	계절학기 미사용
	개설과목 검색하여 신청	x	x	x	x	o	x	
수강희망 과목등록	유의사항(조회)	o	o	o	o	o	o	계절학기 미사용
	학수번호입력하여 신청	x	o	x	x	x	x	
	개설과목 검색하여 신청	x	o	x	x	x	x	
과목조회	학부 과목조회	o	o	o	o	o	o	
	학부유사과목	o	o	o	o	o	o	
	대학원과목조회	o	o	o	o	o	o	
안내사항	수강신청 안내	o	o	o	o	o	o	
	강의실 안내	o	o	o	o	o	o	
	계절수업료 납부 안내	o	o	o	o	o	o	
	신입생 학번 안내	o	o	o	o	o	o	
포털 미사용자 비밀번호 변경		o	o	o	o	o	o	



나. 수강신청시스템 로그인

- 우측 "학번"과 "비밀번호"를 입력한 후 "로그인" 버튼을 클릭



- 비밀번호는 : 포탈사용자는 포탈비밀번호와 동일, 신규 사용자는 주민등록번호 뒤 7자리를 입력
- 교환 학생의 경우 ID(고려대학교가 부여한 학번), 비밀번호(주민등록번호 뒤 7자리)를 사용
- 비밀번호와 관련된 사항은 포털 첫페이지(portal.korea.ac.kr) 접속해서 비밀번호 찾기 활용
 - . 포털 사용자 : 포털(http://portal.korea.ac.kr) 로그인 화면의 '비밀번호찾기'에서 비밀번호 재발급
 - . 포털(KUPID)미사용자 : 수강신청(https://sugang.korea.ac.kr) '포털미사용자 비밀번호변경' 메뉴에서 비밀번호 재발급
 - . 포털에서 비밀번호를 변경 또는 재발급 받은 경우는 10분후에 로그인



다. 메뉴이동과 시스템 종료

- 정규학기

유의사항

1. 건축학과 5학년은 4학년과 동일하게 수강신청을 할 수 있다.
2. 학수번호를 잘못 입력하여 불이익을 받는 사례가 있으므로 입력 후 올바르게 입력되었는지 반드시 확인하여야 한다.
3. 재수강
 - 수강신청 입력 시 반드시 재수강 표시를 확인하여야 한다.
 - 재수강은 기 취득한 성적이 C- 이하인 동일과목, 유사과목에 한하여 가능하며, 재취득 성적은 A를 초과할 수 없으며, 취득한 교과목과 성적은 그 간의 취득한 동일과목의 성적과 비교하여 우수반 성적을 인정한다.
 - 동일과목이므로 교과목번호의 기입이 필수로 되는 경우이다.
 - 동시등록과목 중 주요교과목과 신고교과목의 이수학점의 단를 경우에는 인정되는 성적이 따라 학점이 인정되므로 수강신청 시 반드시 확인하여야 한다.
 - 2004학년도 1학기부터 이수한 과목 중 등급이 E인 교과목은 재수강 대상에 포함된다.
4. 강의 시간표 확인하기

수강신청 내역 [최소신청학점: 1학점 | 최대신청학점: 19학점 | 신청학점: 19학점]

학수번호	분반	이수구분	교과목명	담당교수	학점 (시간)	재수강	상태	삭제
ECON01	01	전공필수	미시경제이론	박승준	3(3)		신청	삭제
IFLS01	L6	교양	ACADEMIC ENGLISH I (영문)	Anthony Hanf	1(2)	재수강	신청	삭제
IMCO08B	00	전공선택	소비자조사(영문)	최세정	3(3)		신청	삭제
IMCOM3	00	전공선택	탐사기초보도	박자영	3(4)		신청	삭제
IMCOM7	00	전공선택	미디어제작워크숍II	안수영	3(4)		신청	삭제
JURAZ44	00	전공선택	형법	정승환	3(3)		신청	삭제
PAPPI51	02	교양	정치철학론	심용철	3(3)		신청	삭제

- 과목조회 및 메뉴 영역, 접기/펼치기 기능 제공
- 로그아웃 : 우측상단 로그아웃 메뉴 선택하면, 인증이 해제되며 로그인으로 이동
- 개인정보 제공 : 우측 상단의 이름, 학번을 선택하면 개인정보가 추가로 표시
- 로그아웃 : 우측상단 로그아웃 메뉴 선택하면, 인증이 해제되며 로그인으로 이동
- 수강신청을 종료한 후에는 반드시 "로그아웃"을 하고 사용자 인증을 해제
- 한글/영문(언어 선택) 전환 : 좌측상단 KOREAN/ENGLISH 선택한다.(로그인 화면에서도 선택 가능)
- 계절학기 환불안내 : 로그인하면 계절학기 수업료 환불 계좌(등록)안내 정보를 보여줌

계절학기 수업료 환불 계좌(등록)안내

- 수강신청 취소 또는 폐강 시 환불 받기 위한 계좌정보를 반드시 확인 또는 입력해야 합니다.
- 수강신청 취소를 철회하거나 수강신청 정정은 되지 않습니다.

▶ 수강신청 취소 또는 폐강 시 환불 계좌 확인

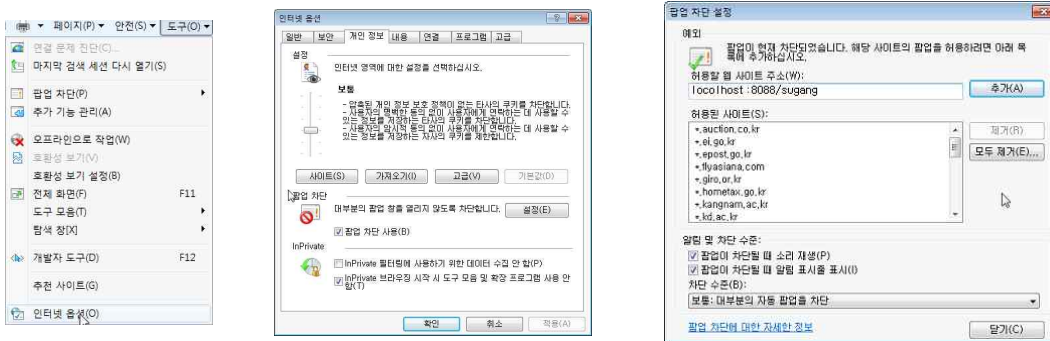
- **우리은행 (10...)**
- 계좌번호 수정은 소속 학과(부)행정실에 문의하기 바랍니다.
- 폐강과목 신청자는 등록된 계좌로 수업료가 환불되니, 신규로 수강신청을 원하는 경우 추가 신청 및 납부기간에 수강신청 및 수업료를 납부하기 바랍니다.

확인



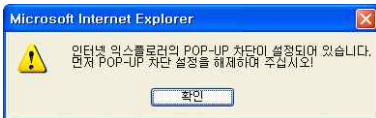
라. 팝업차단 및 해제

- 팝업차단 설정이 해제 되지 않았을 경우 **팝업차단을 해제**
- 팝업차단 해제 방법으로 브라우저에서 "도구/인터넷옵션/팝업차단설정/" 허용할 웹 사이트 주소에 "sugang.korea.ac.kr" 추가.



※ 주의사항

- 팝업차단이 제대로 이루어지지 않았을 경우 아래와 같이 "팝업차단을 해제"라는 메시지가 나오면 팝업차단을 해제



마. 매크로 방지

- 매크로프로그램 사용으로 인한 시스템 성능 저하를 방지하기 위하여 수강신청 저장을 일정한 횟수 이상을 시도하면 화면에 나타나는 문자열을 입력하고 "입력" 버튼을 누른 후 계속 사용
- 소문자 입력시 대문자로 자동 변환됨.
- 저장 시도 횟수 및 문자열 오류 허용 횟수는 운영자 설정에 따라 달라질 수 있음.



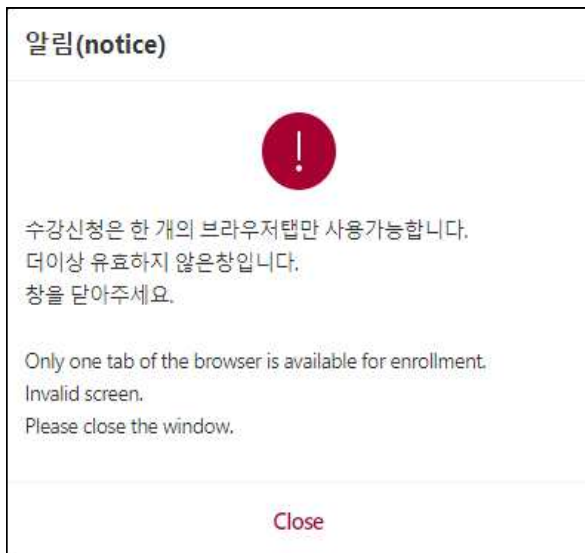


바. 멀티로그인 방지

- 동일한 학번으로 동시에 두 군데 이상의 디바이스(PC 또는 모바일)에서 로그인을 했을 경우 마지막으로 로그인 한 사용자만 사용 가능
- **마지막 로그인 한 사용자 외에는** 자동으로 로그아웃

사. 다중 탭 방지

- 수강신청 브라우저 탭은 한 개만 사용 가능.
- 다중탭을 사용할 경우 아래와 같은 메시지창이 나타남.



아. 과목 신청 지연제

- 강의매매 방지를 위해 신청 인원 제한 과목의 정원이 가득 찬 상태에서 해당 과목을 취소할 경우, 일정시간(30분~1시간 중 랜덤) 경과 후 신청 가능
- 새벽 시간대에는 지연되는 랜덤 시간 연장
- 신청지연된 과목에 대해서 신청을 시도하면 아래와 같은 메시지창이 나타남.
- 수강신청 시작 후 30분까지 및 종료 1시간 전부터는 미적용





2. 수강신청하기(정규학기)

- 유의사항 / 학수번호 입력하여 신청 / 내 관심 강좌에서 신청 / 개설과목 검색하여 신청
- 학수번호를 선택하면 강의계획안을 조회

가. 유의사항

- 수강신청 메뉴를 선택하면 기본으로 "유의사항" 제공
- 강의시간표를 확인 / 수강신청 내역 확인 및 교시 확인표와 개인 시간표 인쇄

유의사항

- 건축학과 5학년은 4학년과 동일하게 수강신청을 할 수 있다.
- 학수번호를 잘못 입력하여 불이익을 받는 사례가 있으므로 입력 후 올바르게 입력되었는지 반드시 확인하여야 한다.
- 재수강
 - 수강신청 입력 시 반드시 재수강 표시를 확인하여야 한다.
 - 재수강은 기 취득한 성적이 C+ 이하인 동일과목, 유사과목에 한하여 가능하며, 재취득 성적은 A를 초과할 수 없으며, 취득한 교과목의 성적은 그 전에 취득한 동일과목의 성적과 비교하여 우수한 성적을 인정한다.
 - 동일과목이라도 교육 대학의 개설과목으로는 재수강할 수 없다.
 - 유사(동일)과목 중 구교과과정과 신고과과정의 이수확정이 다를 경우에는 인정되는 성적에 따라 학점이 인정되므로 수강신청 시 반드시 확인하여야 한다.
 - 2004학년도 1학기부터 이수한 과목 중 등급이 F인 교과목은 재수강 대상에 포함된다.
- 강의 시간표 확인하기

나. 학수번호 입력하여 신청

- 학수번호/분반을 입력하여 원하는 교과목 신청

학수번호 입력하여 신청

학수번호:

분반:

수강신청 내역 【최소신청학점: 1학점 | 최대신청학점: 19학점 | 신청학점: 19학점】

학수번호	분반	이수구분	교과목명	담당교수	학점 (시간)	재수강	상태	삭제
ECON201	01	전공필수	미시경제이론	곽승준	3(3)		신청	삭제
IFLS011	L6	교양	ACADEMIC ENGLISH I (영강)	Anthony Hanf	1(2)	재수강	신청	삭제
JMCO268	00	전공선택	소비자의이해(영강)	최세정	3(3)		신청	삭제
JMCO453	00	전공선택	탐사기획보도	박재영	3(4)		신청	삭제
JMCO457	00	전공선택	미디어제작워크샵II	안수영	3(4)		신청	삭제
JURA244	00	전공선택	형법	정승환	3(3)		신청	삭제
PAPP151	02	교양	행정학입론	심동철	3(3)		신청	삭제



다. 내 관심 강좌에서 신청

- 내 관심강좌 과목중에서 신청

고려대학교 KOREA UNIVERSITY 2020학년도 1학기

유의사항 학수번호 입력하여 신청 **내관심 강의에서 신청** 개설과목 검색하여 신청

수강신청	학수번호	분반	이수구분	교과목명(강의계획서)	담당교수	학점(시간)	강의시간/강의실	재수강	마감현황
신청	ECON201	01	전공필수	미시경제이론	곽승준	3(3)	월(5) 정경관 501호 수(5) 정경관 501호		신청가능
신청	IFLS011	L6	교양	ACADEMIC ENGLISH I (영장)	Anthony Hanf	1(2)	월(4) 국제관 436호 수(4) 국제관 436호	✓	신청가능
신청	JMCO268	00	전공선택	소비자의이해(영장)	최세정	3(3)	화(5) 미디어관 602호 목(5) 미디어관 602호		마감
신청	JMCO457	00	전공선택	미디어제작워크샵II	안수영	3(4)	금(4-6) 미디어관8203		마감
신청	JURA244	00	전공선택	형법	정승환	3(3)	화(6) 법학관신관 501호 목(6) 법학관신관 501호		신청가능
신청	PAPP241	00	전공선택	공공정책학이론	조계원	3(3)	화(3-4) 정경관 101호 목(3-4) 정경관 101호		신청가능
신청	PHK126	01	교양	피트니스엔탈스	김금자	1(2)	금(1-2)		마감
신청	SPFL131	02	교양	심화글쓰기	황정현	2(3)	월(6) 교양관 405호 수(6) 교양관 405호		신청가능

수강신청 내역 【최소신청학점: 1학점 | 최대신청학점: 19학점 | 신청학점: 19학점】

학수번호	분반	이수구분	교과목명	담당교수	학점(시간)	재수강	상태	삭제
ECON201	01	전공필수	미시경제이론	곽승준	3(3)		신청	삭제
IFLS011	L6	교양	ACADEMIC ENGLISH I (영장)	Anthony Hanf	1(2)	재수강	신청	삭제
JMCO268	00	전공선택	소비자의이해(영장)	최세정	3(3)		신청	삭제
JMCO453	00	전공선택	탐사기획보도	박재영	3(4)		신청	삭제
JMCO457	00	전공선택	미디어제작워크샵II	안수영	3(4)		신청	삭제
JURA244	00	전공선택	형법	정승환	3(3)		신청	삭제
PAPP151	02	교양	행정학이론	심동철	3(3)		신청	삭제

라. 개설 과목 검색하여 신청

- 검색 조건을 입력 후 조회된 과목중에서 신청

고려대학교 KOREA UNIVERSITY 2020학년도 1학기

유의사항 학수번호 입력하여 신청 내관심 강의에서 신청 **개설과목 검색하여 신청**

캠퍼스: 서울 대학구분: 대학 이수구분: 전공 미디어학부: 미디어학부

학점: 요일: 금 교시: 1 ~ 2 교시확인표 담당교수: **조회** 초기화

• 학수번호, 교과목명, 대학원 검색시 이수구분 조건은 무시됩니다.
• 학수번호 클릭시 강의계획안 조회가 가능합니다.

수강신청	학수번호	분반	이수구분	교과목명	담당교수	학점(시간)	강의시간/강의실	상대평가	인원제한	교과목학생	마감현황
신청	JMCO444	00	전공선택	미디어법과윤리	심석태	3(3)	금(1-2) 미디어관 602호		✓	✓	신청가능

수강신청 내역 【최소신청학점: 1학점 | 최대신청학점: 19학점 | 신청학점: 19학점】

학수번호	분반	이수구분	교과목명	담당교수	학점(시간)	재수강	상태	삭제
ECON201	01	전공필수	미시경제이론	곽승준	3(3)		신청	삭제
IFLS011	L6	교양	ACADEMIC ENGLISH I (영장)	Anthony Hanf	1(2)	재수강	신청	삭제
JMCO268	00	전공선택	소비자의이해(영장)	최세정	3(3)		신청	삭제
JMCO453	00	전공선택	탐사기획보도	박재영	3(4)		신청	삭제
JMCO457	00	전공선택	미디어제작워크샵II	안수영	3(4)		신청	삭제
JURA244	00	전공선택	형법	정승환	3(3)		신청	삭제
PAPP151	02	교양	행정학이론	심동철	3(3)		신청	삭제



3. 수강희망과목 등록

- 유의사항 / 학수번호 입력하여 신청 / 개설과목 검색하여 신청 / 시간표
- 학수번호를 선택하면 강의계획안을 조회
- 정렬순서 항목을 Drag & Drop 하여 순서 정렬 후 반드시 **"순서저장"** 버튼 클릭

가. 유의사항

- 수강신청 메뉴를 선택하면 기본으로 "유의사항" 제공
- 강의시간표를 확인
- 희망과목 내역 확인 및 교시 확인표와 인쇄 제공

고려대학교 2020학년도 1학기

유의사항 | 학수번호 입력하여 신청 | 개설과목 검색하여 신청 | 시간표

> 수강희망과목등록기간 안내
 2020-02-04(화)10:00 - 05-22(금)18:00
 > 과목 담아두기 가능기간 안내 (단순 담아두기 기능이므로, 수강신청 처리와 무관함)
 2020-02-14(금)17:00 - 02-18(화)08:30

1. 수강희망과목 등록 결과가 수강제한인원 이하인 경우에는 자동으로 수강신청 처리됩니다.
2. 수강희망과목 등록 결과가 수강제한인원 초과인 경우에는 수강처리되지 않으며, 해당 과목은 수강신청 기간에 신청해야 합니다.
3. 교편/방문/학점교류학생(교환학생으로 표시)은 해당 대학 간 상호호혜의 원칙에 따라 별도의 정원으로 관리됩니다.(2013년부터 국강 5%, 영강 15%)
4. 교과목명 검색
교과목명은 한글은 2글자 이상, 영문은 3글자 이상 입력해야만 검색이 가능합니다.
5. 정렬순서 관리
 * 정렬순서 정렬 Drag & Drop -> 희망과목 순서 정렬 -> "순서저장" 버튼 클릭 -> 순서설정 완료
 * 수강신청 메뉴의 '내관심 강의' 조회시 설정된 정렬순서로 조회됩니다.

희망과목 내역 [최소신청학점: 1학점 | 최대신청학점: 19학점 | 신청학점: 21학점]

정렬순서	삭제	학수번호	분반	이수구분	교과목명(강의계획서)	담당교수	학점(시간)	강의시간/강의실	재수강
1	삭제	BUS5003	00	전공선택	Topic Course	김진영	3(3)	목(7-9) 한자관 8202호	
2	삭제	BUS5416	00	전공선택	기업가치평가	유용근	3(3)	월(2) 한자관 8205호 수(2) 한자관 8205호	
3	삭제	PHIL154	04	교양	동양철학입문	김동진	3(3)	월(1) 교양관 210호 목(1) 교양관 210호	
4	삭제	EMLA311	00	전공필수	라틴어리과와국제통사	장석영	3(3)	월(5) 교양관 403호 목(5) 교양관 403호	
4	삭제	BUS5394	01	전공선택	비즈니스협상(영강)	권상우	3(3)	월(6) L-P 210호 수(6) L-P 210호	
4	삭제	JURA301	02	전공선택	상법	최세현	3(3)	금(2-4) 법학관신관 201호	
4	삭제	JURA244	00	전공선택	형법	정승환	3(3)	월(6) 법학관신관 501호 목(6) 법학관신관 501호	

나. 학수번호 입력하여 신청

- 학수번호/분반을 입력하여 신청

고려대학교 2020학년도 1학기

유의사항 | **학수번호 입력하여 신청** | 개설과목 검색하여 신청 | 시간표

학수번호:
 분반:

신청 | 초기화

희망과목 내역 [최소신청학점: 1학점 | 최대신청학점: 19학점 | 신청학점: 21학점]

정렬순서	삭제	학수번호	분반	이수구분	교과목명(강의계획서)	담당교수	학점(시간)	강의시간/강의실	재수강
1	삭제	BUS5003	00	전공선택	Topic Course	김진영	3(3)	목(7-9) 한자관 8202호	
3	삭제	PHIL154	04	교양	동양철학입문	김동진	3(3)	월(1) 교양관 210호 목(1) 교양관 210호	
2	삭제	BUS5416	00	전공선택	기업가치평가	유용근	3(3)	월(2) 한자관 8205호 수(2) 한자관 8205호	
4	삭제	EMLA311	00	전공필수	라틴어리과와국제통사	장석영	3(3)	월(5) 교양관 403호 목(5) 교양관 403호	
4	삭제	BUS5394	01	전공선택	비즈니스협상(영강)	권상우	3(3)	월(6) L-P 210호 수(6) L-P 210호	
4	삭제	JURA301	02	전공선택	상법	최세현	3(3)	금(2-4) 법학관신관 201호	
4	삭제	JURA244	00	전공선택	형법	정승환	3(3)	월(6) 법학관신관 501호 목(6) 법학관신관 501호	



다. 개설 과목 검색하여 신청

- 검색 조건을 입력 후 조회된 과목중에서 신청

2020학년도 1학기
로그아웃

유의사항
학수번호 입력하여 신청
개설과목 검색하여 신청
시간표

캠퍼스 서울

학점

학수번호

대학구분 대학

요일 전체

분반

이수구분 전공

교시 전체

교과목명

강의대학

교시확인표

담당교수

강의과목

조회

초기화

• 학수번호 교과목명, 대학명 검색시 이수구분 조건은 무시됩니다.

• 학수번호 불특시 강의계획안 조회가 가능합니다.

관심등록	학수번호	분반	이수구분	교과목명(강의계획서)	담당교수	학점(시간)	강의시간/강의실	상대평가	인원제한	교과목학생	신청현황
조회 조건 입력 후 조회 버튼을 클릭하세요.											

희망과목 내역 [최소신청학점: 1학점 | 최대신청학점: 19학점 | 신청학점: 21학점]

정렬순서	상제	학수번호	분반	이수구분	교과목명(강의계획서)	담당교수	학점(시간)	강의시간/강의실	재수강
1	상제	BUSS003	00	전공선택	Topic Course	김진영	3(3)	목(7-9) 반자관 8202호	
3	상제	PHIL154	04	교양	중앙철학입문	김동진	3(3)	화(1) 교양관 210호 목(1) 교양관 210호	
2	상제	BUSS416	00	전공선택	기업가지명가	유종근	3(3)	월(2) 원자관 8205호 수(2) 원자관 8205호	
4	상제	EMLA311	00	전공필수	라틴아메리카외국계투자	장석영	3(3)	화(5) 교양관 403호 목(5) 교양관 403호	
4	상제	BUSS394	01	전공선택	비즈니스협상(영강)	권상우	3(3)	월(5) L-P 210호 수(6) L-P 210호	
4	상제	JURA301	02	전공선택	상법	최세현	3(3)	금(2-4) 법학관신관 201호	
4	상제	JURA244	00	전공선택	형법	장승환	3(3)	화(6) 법학관신관 501호 목(6) 법학관신관 501호	

라. 시간표

- 희망과목 시간표 조회

2020학년도 1학기
로그아웃

유의사항
학수번호 입력하여 신청
개설과목 검색하여 신청
시간표

교시	과목	과목	수	과목	과목	과목
1		PHIL154 - 04 중앙철학입문 교양관 210 김동진		PHIL154 - 04 중앙철학입문 교양관 210 김동진		
2	BUSS416 - 00 기업가지명가 원자관 8205 유종근		BUSS416 - 00 기업가지명가 원자관 8205 유종근		JURA301 - 02 상법 법학관신관 201 최세현	
3					JURA301 - 02 상법 법학관신관 201 최세현	
4					JURA301 - 02 상법 법학관신관 201 최세현	
5		EMLA311 - 00 라틴아메리카외국계투자 교양관 403 장석영		EMLA311 - 00 라틴아메리카외국계투자 교양관 403 장석영		
6	BUSS394 - 01 비즈니스협상(영강) L-P 210 권상우	JURA244 - 00 형법 법학관신관 501(강양) 장승환	BUSS394 - 01 비즈니스협상(영강) L-P 210 권상우	JURA244 - 00 형법 법학관신관 501(강양) 장승환		
7				BUSS003 - 00 Topic Course 원자관 8202 김진영		
8				BUSS003 - 00 Topic Course 원자관 8202 김진영		
9				BUSS003 - 00 Topic Course 원자관 8202 김진영		
10						
11						
12						



4. 수강신청하기(계절학기)

- 유의사항 / 학수번호 입력하여 신청 / 내관심 강좌에서 신청 / 개설과목 검색하여 신청
- 학수번호를 선택하면 강의계획안을 조회

가. 유의사항

- 수강신청 메뉴를 선택하면 기본으로 "유의사항" 제공
- 강의시간표를 확인
- 수강신청 내역 확인 및 교시 확인표와 개인 시간표 인쇄

2020학년도 여름학기
로그아웃

유의사항

학수번호 입력하여 신청

내관심 강의에서 신청

개설과목 검색하여 신청

1. 건축학과 5학년은 4학년과 동일하게 수강신청을 할 수 있다.

2. 학수번호를 잘못 입력하여 불이익을 받는 사례가 있으므로 입력 후 올바르게 입력되었는지 반드시 확인하여야 한다.

3. 재수강

- 수강신청 입력 시 반드시 재수강 표시를 확인하여야 한다.
- 재수강은 기 취득한 성적이 C+ 이하인 동일과목, 유사과목에 한하여 가능하며, 재취득 성적은 A를 초과할 수 없으며, 취득한 교과목의 성적은 그 전에 취득한 동일과목의 성적과 비교하여 우수한 성적을 인정한다.
- 동일과목이라도 교류 대학의 개설과목으로는 재수강할 수 없다.
- 유사(동일)과목 중 구교과과정과 신교과과정의 이수확정이 다를 경우에는 인정되는 성적에 따라 확정이 인정되므로 수강신청 시 반드시 확인하여야 한다.
- 2004학년도 1학기부터 이수한 과목 중 등급이 F인 교과목은 재수강 대상에 포함된다.

4. 강의 시간표 확인하기

수강신청 내역 【최소신청학점: 1학점 | 최대신청학점: 6학점 | 신청학점: 3학점】

학수번호	분반	이수구분	교과목명	담당교수	학점 (시간)	재수강	상태	삭제
BUSS402	00	전공필수	경영전략(영강)	정혜연	3(3)		신청	삭제

교시확인표 인쇄하기

교시	월	화	수	목	금	토
1						
2						
3						
4						
5						
6						
7						
8						
9						
10						
11						
12						
13						



나. 학수번호 입력하여 신청

- 학수번호/분반을 입력하여 신청

고려대학교 KOREA UNIVERSITY 2020학년도 여름학기

유의사항 **학수번호 입력하여 신청** 내관심 강의에서 신청 개설과목 검색하여 신청

학수번호:

분반:

신청 초기화

수강신청 내역 【최소신청학점: 1학점 | 최대신청학점: 6학점 | 신청학점: 3학점】

학수번호	분반	이수구분	교과목명	담당교수	학점 (시간)	재수강	상태	삭제
BUSS402	00	전공필수	경영전략(영강)	정혜연	3(3)		신청	삭제

교시확인표 인쇄하기

교시	월	화	수	목	금	토
1						
2						
3						
4						
5						
6						
7						
8						
9						
10						
11						
12						
13						

다. 내 관심 강좌에서 신청 : 계절학기 미제공

라. 개설 과목 검색하여 신청

- 검색 조건을 입력 후 조회된 과목중에서 신청

고려대학교 KOREA UNIVERSITY 2020학년도 여름학기

유의사항 학수번호 입력하여 신청 내관심 강의에서 신청 **개설과목 검색하여 신청**

캠퍼스: 서울 대학구분: 대학 이수구분: 전공 경영대학 경영학과

학점: 요일: 전제- 교시: 전제- ~ 전제- 교시확인표 담당교수:

학수번호: 분반: 교과목명: 국내경영 **조회** 초기화

• 학수번호, 교과목명, 대학원 검색시 이수구분 조건은 무시됩니다.
• 학수번호 클릭시 강의계획안 조회가 가능합니다.

수강신청	학수번호	분반	이수구분	교과목명	담당교수	학점 (시간)	강의시간/강의실	상대 평가	인원 제한	교과 학생	마감 현황
신청	BUSS467	00	전공선택	국내경영현장실습 I	최현우	3(0)			✓	✓	🔍
신청	BUSS468	00	전공선택	국내경영현장실습 II	최현우	3(0)			✓	✓	🔍
신청	BUSS491	00	전공선택	국내경영현장실습 IV	최현우	3(0)			✓	✓	🔍
신청	BUSS492	00	전공선택	국내경영현장실습 V	최현우	3(0)			✓	✓	🔍

수강신청 내역 【최소신청학점: 1학점 | 최대신청학점: 6학점 | 신청학점: 3학점】

학수번호	분반	이수구분	교과목명	담당교수	학점 (시간)	재수강	상태	삭제
BUSS402	00	전공필수	경영전략(영강)	정혜연	3(3)		신청	삭제

교시확인표 인쇄하기

교시	월	화	수	목	금	토
1						
2						
3						
4						
5						
6						
7						
8						
9						
10						
11						
12						
13						