

Future in **Business Solution**

LX International
Introducing



LX International Introducing

CONTENTS

About LX

- 경영철학
- CI
- 연혁
- 그룹 현황
- 글로벌 네트워크

About LX인터내셔널

- Vision
 - History
 - 사업분야
-  에너지·팜
 -  생활자원
 -  솔루션
 -  신사업

APPENDIX

- 사회공헌활동
- 글로벌 네트워크
- 재무현황

Introducing
LX International

#1



About LX

Link to a Sustainable Future

About LX

Link to a Sustainable Future



LX International
Introducing



1947년 창업한 LX는 대한민국 최초의 깨지지 않는 플라스틱처럼 늘 새로운 방식으로 고객의 삶을 바꾼 **락희(樂喜)의 헤리티지**를 기반으로, **첨단기술과 고객의 삶을 연결하여 새로운 가치를 창출하는 대한민국 대표 기업**입니다.



LX인터내셔널을 비롯해 LX판토스, LX하우시스, LX세미콘, LX MMA를 계열사로 두고 있으며, **무역, 물류, 전자재, 반도체, 석유화학 분야**에서 **시장 선도기업**으로 자리매김 하고 있습니다.



특히 **LX인터내셔널**은 에너지, 팜, 생활자원, 솔루션 분야를 사업 도메인으로 삼아 전 세계 곳곳의 고객과 파트너십을 구축하고 있으며, **차별화 된 고객가치 발굴과 제공**을 통해 **Business Solution의 미래**를 만들어 가고 있습니다.



Philosophy

LX의 철학과 정신을 아우르는 일관된 정체성, 궁극적 목표

- 첨단 기술과 고객의 삶을 연결하여 모태기업의 인본주의 계승
- 혁신을 통해 지속가능한 미래로 연결함으로써 새로운 가치 창출

Core Value

LX의 경영지향점과 계열사 사업 영역을 아우르는 가장 중요한 가치

- LX의 핵심가치는 ‘연결, 미래, 사람’입니다.

Promise

Philosophy 실현을 위한 의지와 태도

- 고객의 삶을 기반으로 미래가치 창출의 기회 발견
- LX의 기술과 혁신을 기반으로 미래가치 창출 솔루션 개발

CI

모태 기업의 헤리티지를
이어받아 심볼을 현대적으로
재해석한 레드 스퀘어로
인본주의 철학을
계승합니다.

화이트 곡선은 지속가능한 미래로의 연결의 흐름, “Lucky Linked Wave”를 상징합니다.
다양한 두께로 연결된 역동적 라인은 앞서가는 창의적 사고와 진실되고 역동적인 도전을
의미합니다.



LX의 L은 ‘Link’를, X는 ‘미래의 무한한 가능성(미지수 X), 지속가능한 미래’를 의미합니다.
LX 서체의 상승하는 사선 디자인은 미래로의 도약을 형상화하고 있습니다.
특히 사람 사람을 기반으로 디자인된 X는 사람을 위한 다양한 가치의 지속적 확장을 지향합니다.

연혁

2021

LX홀딩스 출범

2017

(주)판토스로
상호변경

LX판토스

2015

범한판토스
인수

LX인터내셔널

2014

실리콘웍스
LG그룹 계열 편입

LX세미콘

2009

LG하우시스
출범

LX하우시스

LX Holdings History

1947

락히화학공업사
(現 LG화학) 설립

LX하우시스

1953

락히산업(주)
설립

LX인터내셔널

1977

(주)범한흥산
설립

LX판토스

1991

럭키 MMA(주)
설립

LX MMA

1995

(주)LG상사 / (주)LG화학 /
LG MMA(주)로 상호변경

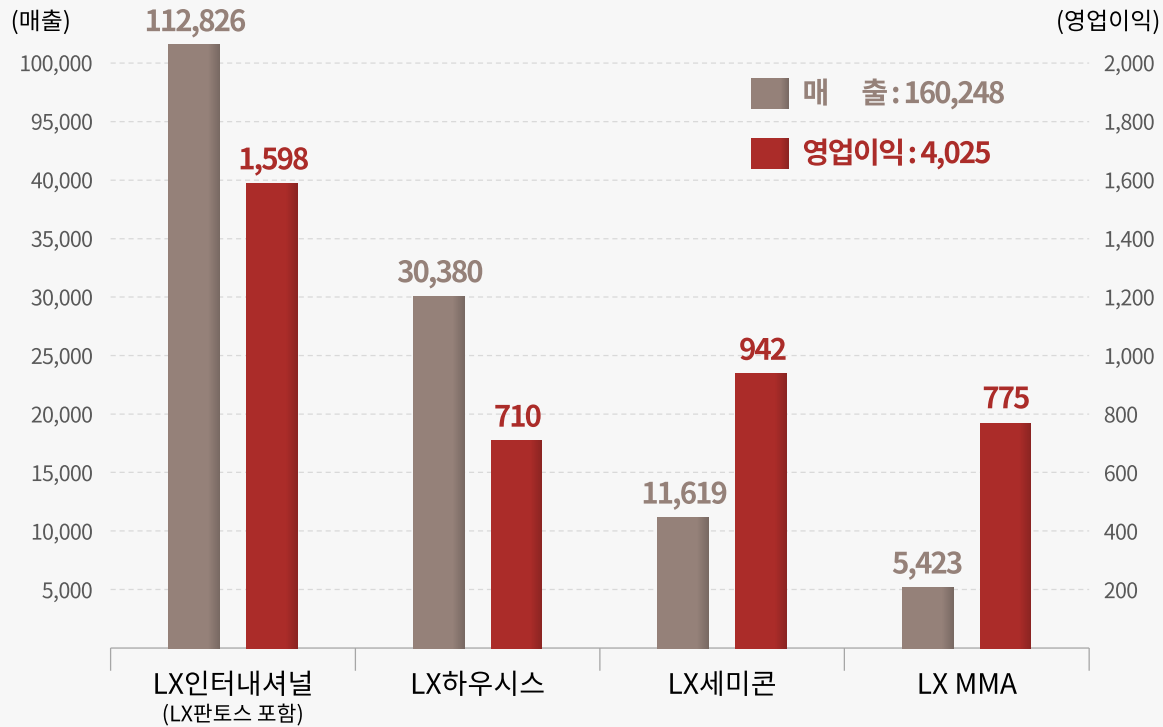
실리콘웍스
법인 설립

LX세미콘

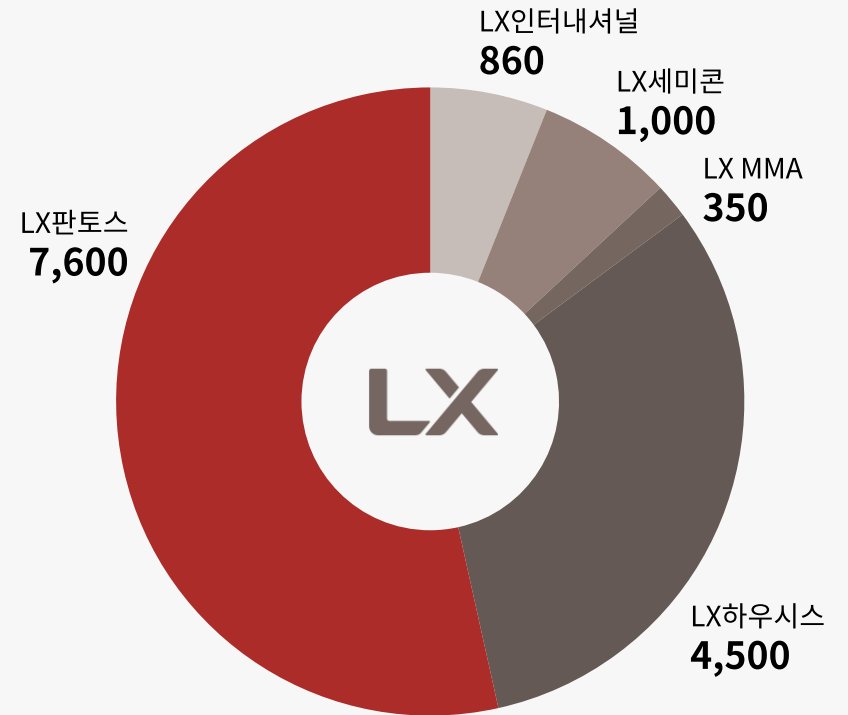
1999

그룹 현황

경영실적 ('20년 연결)



임직원 ('20년 말 기준)



글로벌 네트워크

해외법인

Overseas Corporations

58

해외지사

Overseas Branches

26

연락사무소

Liaison Office

6

투자자산

Investment Assets

19



About LX인터내셔널

Future in Business Solution

About LX International

Future in Business Solution

LX International
Introducing



LX인터내셔널은 1953년 설립된 이래 **다양한 수출입 무역**을 통해 **대한민국의 경제 성장**을 이끌어 왔습니다.



한국 경제의 무역 기반을 구축한 LX인터내셔널은 회사의 역량과 사업이 계속 성장함에 따라 주요 사업 분야 역시 **섬유, 생활잡화 등에서 플랜트, 자원개발 등으로 확대**됐습니다.



LX인터내셔널은 **전 세계 50여 개의 거점**에서 에너지 · 팜, 생활자원, 솔루션 분야를 중심으로 다양한 사업을 추진하고 있으며, **차별화된 고객가치 발굴과 제공**을 통해 **Business Solution의 미래**를 만들어 가고 있습니다.

About **LX인터내셔널**

Vision

Future in Business Solution

LX International
Introducing

Our Vision

LX인터내셔널은 고객의 Pain Point를 선제적으로 해결하고, 차별화된 고객가치 발굴과 제공을 통해 Business Solution의 미래를 만들어 갑니다.



Our Mission

인류에게 없어서는 안될 핵심 자원을 공급한다.
새로운 사업 플랫폼과 솔루션을 개발한다.
고객의 경쟁력 제고에 기여한다.



Our Principles

우리는 늘 고객 곁에 있다.
우리는 어렵고 새로운 것에 도전한다.
우리는 경쟁력 있는 인재가 된다.
우리는 조직 간 벽을 허문다.



History

1953-1999

- 1953.11. 락희산업주식회사 설립
- 1976.11. 종합무역상사 지정
 - 11. 무역의 날 1억 달러 수출의 탑 및 금탑산업훈장 수상
- 1983.03. 호주 엔삼 석탄 광산 개발 참여
- 1995.01. (주)LG상사로 상호변경
 - 11. 무역의 날 금탑산업훈장 수상
- 1998.07. 7억 달러 카타르 정유플랜트 수주

2000-2009

- 2003.11. 무역의 날 150억 달러 수출의 탑 수상
- 2004.05. 1.8억 달러 오만 폴리프로필렌 플랜트 수주
- 2006.02. 15억 달러 오만 아로마틱스 플랜트 수주
- 2009.02. 인도네시아 MPP 석탄 광산 상업 생산 개시
 - 11. 인도네시아 팜농장(PT.PAM) 인수 - 팜오일 사업 진출
 - 12. 15억 달러 투르크메니스탄 가스처리 플랜트 수주

2010-2021

- 2011.09. 중국 완투고 광산 상업 생산 개시
- 2012.03. 5.3억 달러 투르크메니스탄 정유플랜트 수주
- 2014.05. 34억 달러 투르크메니스탄 석유화학 플랜트 수주
 - 07. 중국 석탄화공 요소 플랜트 준공 및 상업 생산 개시
- 2015.05. 종합물류기업 '범한판토스'(現 판토스) 인수
- 2016.09. 인도네시아 GAM 광산 상업 생산 개시
- 2017.11. 오만 무산담 화력 발전소 상업 가동
 - 12. 중국 우웨이 석탄 열병합 발전소 상업 가동
- 2018.09. 인도네시아 팜농장(PT.GUM, PT.TBSM) 인수
- 2019.12. MPC(오만 무산담 화력 발전소) 오만 증권거래소 상장
- 2020.01. 인도네시아 하상 수력발전소 상업 운전 개시
 - 10. 2020 ESG 우수기업부문 '우수기업상' 수상

2021.07. (주)LG상사에서 (주)LX인터내셔널로 상호 변경

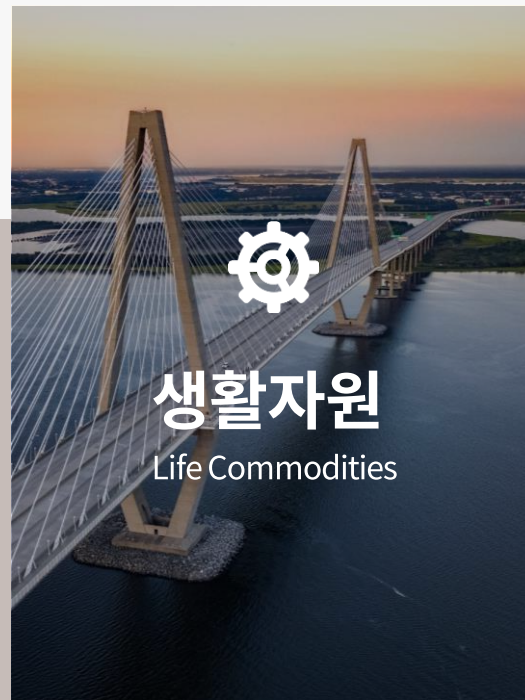


사업 분야

LX인터내셔널은 에너지·팜, 생활자원, 솔루션 분야를 사업 도메인으로 삼아 전 세계 곳곳의 고객들과 장기적인 파트너십을 맺고 있으며, 각 사업은 유기적으로 연계되어 안정적인 포트폴리오를 구축하고 있습니다.

또한 신사업에 적극적으로 도전해 지속가능한 미래를 준비하고 있습니다.

고객의 기대를 뛰어넘는 가치를 제공함으로써 고객의 경쟁력 제고에 기여하는 것, 이것이 LX인터내셔널의 사업 미션입니다.





에너지 · 팜

인류에게 없어서는 안될
핵심 자원 공급

LX인터내셔널은 인도네시아, 중국, 호주 등지에서 석탄 사업을 추진하고 있으며, 광산 개발 및 운영 경험과 역량을 활용하여 신재생에너지와 미래유망 광물 개발로 사업 영역을 확장하고 있습니다.

또한 인도네시아에서 3개의 팜농장 운영을 통해 팜오일(CPO)을 인도네시아 및 Global 시장에 안정적으로 공급하고 있습니다.

광산 개발 및 트레이딩



- 석탄 광산의 투자부터 개발, 운영

■ LX인터내셔널의 석탄광산 운영 현황

광산명	위치	지분률	연간생산량	연간 트레이딩 물량
엔섬	호주	15%		
완투고	중국 내몽고	30%	1,600만톤	2,000만톤
GAM	인도네시아	60%		

금속 사업 및 미래유망 광물 개발



- 철강 코일센터 투자 및 운영
- 니켈 등 2차 전지의 핵심원료가 되는 광물자원 개발

■ LX인터내셔널의 철강가공센터 운영 현황

센터명	위치	지분률	연간 생산량
천진강화기전	중국	100%	
하이퐁강화기전	베트남	100%	
POSCO-IPPC	인도	35%	630 KMT
POSCO-PWPC	폴란드	40%	

팜오일(CPO) 생산 및 트레이딩



- 인도네시아 3개 팜농장 투자 / 개발 / 운영
- CPO 생산 및 유통 사업

■ LX인터내셔널의 팜농장 운영 현황

광산명	위치	지분률	면적	연간생산량	연간 트레이딩 물량
PAM					
GUM	인도네시아	100%	45,000 ha	1,600만톤	2,000만톤
TBSM					



생활자원

인류의 일상생활과 밀접한 분야에서
새로운 사업모델 개발

LX인터내셔널은 석유화학 제품의 트레이딩 뿐만 아니라, 지분 투자, 생산물 판권 확보 등을 통해 안정적 공급 기반을 확보하고 있습니다.

식량 사업은 동남아 중심으로 수산물 가공분야에서 사업을 발굴하는 동시에, 국내외 Food Tech 분야에서의 기회를 모색 중입니다.

한편 코로나 팬데믹 상황 속에서 발빠르게 헬스케어 시장에 진입, 인도네시아를 중심으로 제품 유통, 진단 솔루션 구축 및 투자 등 사업을 확대하고 있습니다.

석유화학 트레이딩 및 프로젝트 개발



- PE, PP, PET, 메탄올, MTBE, 냉매 등 화학제품의 수출, 삼국간 무역 및 수입시판
- 화공, 석유화학 플랜트 지분 투자 및 생산물 판권 확보

LX인터내셔널의 산업소재 플랜트 운영 현황

센터명	생산물	운영형태
오만 PE/PP 플랜트	PE,PP	생산물 판권 확보
투르크메니스탄 PE/PP 플랜트	PE,PP	생산물 판권 확보
중국 내몽고 요소 플랜트	Urea	지분참여
중국 LG Bohal PVC 플랜트	PVC	지분참여

식량 사업 개발



- 수산물 가공분야 사업 발굴
- Food Tech 사업기회 모색



헬스케어 제품 유통 및 투자



- 진단키트 등 의료기기 트레이딩 시장 진출
- 진단 솔루션 구축 및 투자 확대





솔루션

최적의 솔루션을 제공함으로써
고객의 경쟁력 제고에 기여

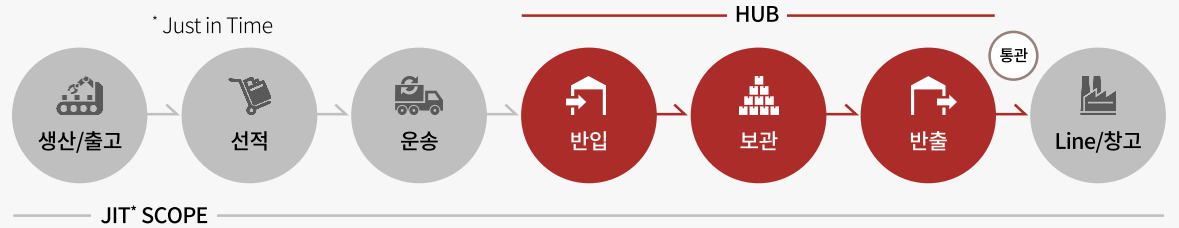
LX인터내셔널은 IT 기업의 생산 거점에서 구매, 조달, 통관, 창고 관리, 운송 등을 아우르는 공급망 관리 통합 솔루션 제공하고, 비용 구조를 최적화 함으로써 고객에게 차별화 된 가치를 제공하고 있습니다.

또한 ICT 산업의 디지털 전환 및 4차 산업혁명에 따른 급격한 시장 변화에 대응하기 위해 ICT플랫폼을 비롯한 스마트시티, 모빌리티, 스마트물류센터 등 차세대 산업 분야 비즈니스 솔루션을 개발해 새로운 사업모델을 만들어 가고 있습니다.

판매자와 구매자 간 거래 지원 서비스



- 공급자 재고 관리(VMI) 서비스 제공
- 자금 조달 및 리스크 매니지먼트 제공



ICT 기반 비즈니스 솔루션 개발



- ICT플랫폼, 스마트시티, 모빌리티 등 차세대 분야 신사업 모델 개발
- 스타트업 인큐베이팅 및 사업 협력
- 교육, 아트&엔터, 라이프케어 등 디지털컨텐츠 분야 플랫폼 사업 기회 모색





신사업

미래 유망 분야에서
독자 운영사업 모델 구축

LX인터넷셔널은
미래 유망한 분야에서
독자 운영 사업에
빠르고 적극적으로 도전해
지속가능한 미래를 준비하고 있습니다.

친환경

- 2차전지 원료** 전기차 시장의 확대에 수요 증가하는 ‘니켈’ 원광 생산, 니켈/리튬 공급 등
- CDM** 기존 운영 중인 팜 농장 및 수력발전소에서 온실가스 배출권을 확보하여 판매
- LNG** LNG 터미널 건설 및 운영 사업, LNG 트레이딩, 벙커링 사업
- 자원순환** 자원 재활용의 중요성 대두에 따라, SRF(Solid Refuse Fuel, 폐기물 재활용 고형연료) 분야 검토
또한, 전기차 시장 급성장에 따라 폐배터리 분야 사업 가능성 모색

신재생 에너지

- 바이오매스** 신재생에너지 발전 비중 증가로 바이오매스 발전시장이 확대 됨에 따라 한국 및 인도네시아 우드펠릿 관련 투자 검토
- 신재생발전** 기존 발전사업 경험 및 역량을 활용하여 인도네시아 중심으로 신규 수력 등 신재생 민자발전 사업 추진

물류 인프라

- 스마트 물류센터** 창고, 터미널 등 물류 인프라 투자는 물론, 물류 자동화 설비 및 IT 솔루션을 접목한 스마트 물류센터 운영 사업 검토
- Cold Chain** 향후 성장이 예상되는 헬스케어, 신선 식품 등의 유통/보관 관련 Cold Chain 분야 검토 병행

Food & Wellness

- Food** 수산물 가공분야 사업 발굴 및 Food Tech 사업기회 모색
- Wellness** 전 세계적으로 웰빙 트렌드가 지속 확산 됨에 따라 시니어 케어, 건강관리, 레저, 스포츠 등 웰니스 분야 사업 기회 모색

-
-
-

APPENDIX

사회공헌활동



LX인터내셔널은 해외 사회 공헌 활동으로 경제, 사회적 어려움에 놓인 지역민의 삶의 질 개선과 해외 진출 지역사회 발전에 기여함으로써 기업의 사회적 책임을 다하고, 사업 진출국가의 공감과 사회적 신뢰를 얻으며, LX인터내셔널 브랜드를 넘어 국가 이미지 제고를 통한 기업 경쟁력을 형성하는 효과도 거두고 있습니다.



특히 회사의 전략지역인 인도네시아를 중심으로 지역적 특성과 지역주민의 환경에 맞는 다양한 사회공헌 활동을 추진하고 있으며, 크게 생활 환경 개선, 현지문화 존중, 경제력 기반 지원 영역에서 체계적인 글로벌 사회공헌에 힘쓰고 있습니다.



유래없는 코로나19 팬데믹으로 전세계가 혼란스러웠던 2020년 한 해, LX인터내셔널은 글로벌 네트워크를 활용하여 전 세계 곳곳에서 방호복과 마스크, 진단키트, 스마트진단랩(Lab) 등을 확보해 유·무상으로 공급하였습니다.

이 뿐 아니라, 지역사회의 학교, 다리 건설, 도로 보수 등 사회기반시설과 인프라를 확충하였으며, 지역민 일자리 검토, 취약계층 지원 등 경제적인 요소 이외에도, 아동노동 예방활동, 탁아소 운영, 장학금 지급, 교육비 지원, 현지 지역주민들도 사용할 수 있는 의료 인력 보충까지 폭넓은 사회공헌 활동을 아우르며 상생의 가치를 실천하고 있습니다.



글로벌 네트워크



본사 및 지역 총괄 2

- 본사 서울
- 지역총괄 인니



해외법인 6

- 일본
- 홍콩
- 미국
- 싱가포르
- 상해
- 유럽



해외지사 15

- 북경
- 타이페이
- 아쉬하바트
- 얼뛰스
- 양곤
- 이스탄불
- 광저우
- 방콕
- 뭄바이
- 심천
- 두바이
- 호치민
- 무스카트
- 하노이
- 모스크바



연락사무소 6

- 청도
- 란저우
- 뉴델리
- 야쿠츠크
- 블라디보스톡
- 부에노스아이레스



투자자산 20

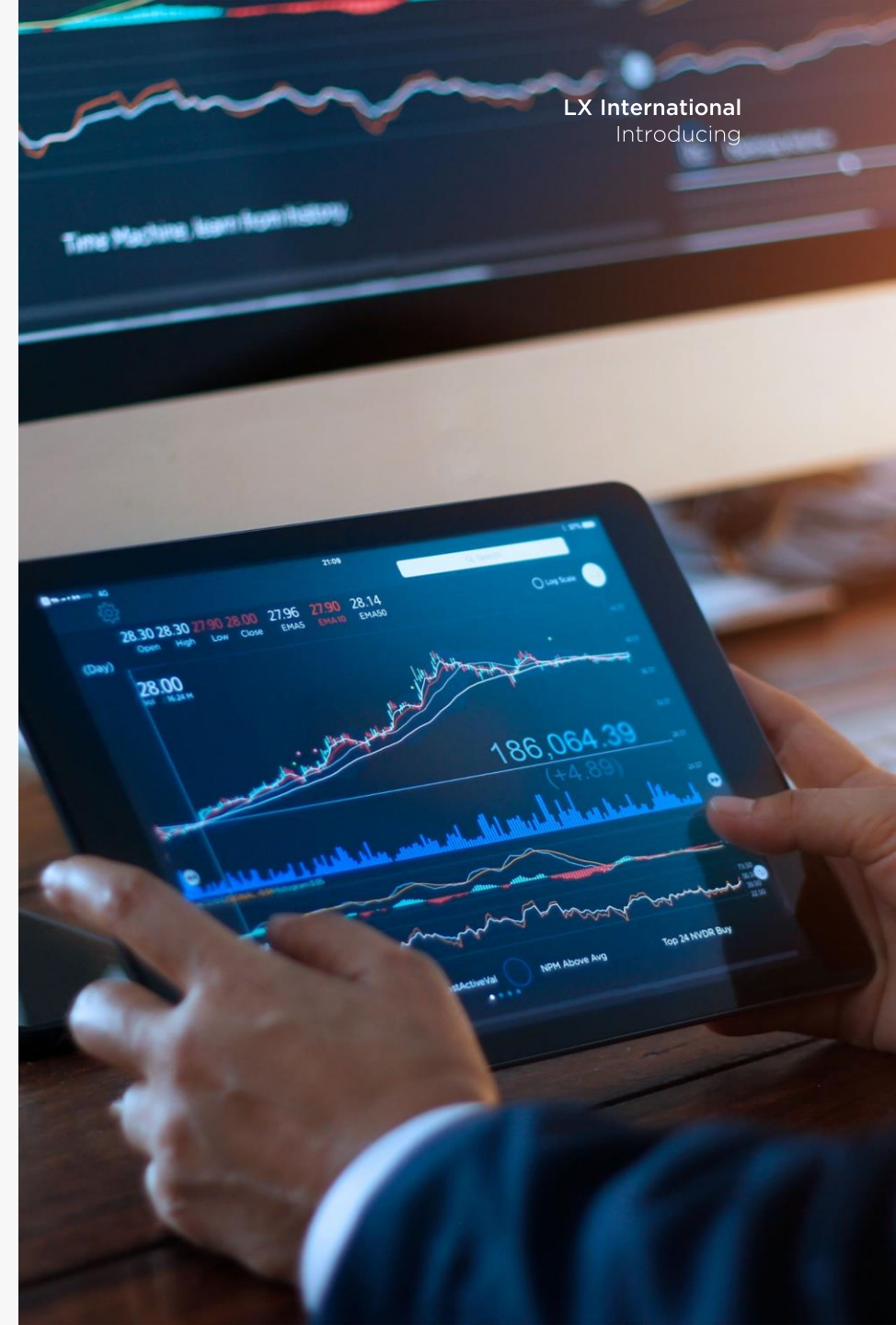
- 인도네시아 6
- 오만
- 중국 5
- 인도
- 베트남 2
- 폴란드
- 호주
- 러시아
- 카타르
- 카자흐스탄

재무 정보

연결 재무상태표

(단위 : 억원)

과목	2018	2019	2020
자산	50,381	48,760	53,959
유동자산	25,584	24,840	31,628
비유동자산	24,797	23,919	22,331
부채	34,886	33,274	36,376
유동부채	21,674	21,263	25,183
비유동부채	13,212	12,011	11,193
자본	15,495	15,486	17,583



재무 정보

연결 손익계산서

(단위 : 억원)

과목	2018	2019	2020
매출	99,882	105,309	112,868
매출총이익	7,111	7,135	7,324
영업이익	1,657	1,348	1,598
영업외손익	(91)	(2,101)	2,960
세전이익	1,566	(753)	4,559
순이익	(360)	(149)	3,616



감사합니다

Thank you

03184 서울특별시 종로구 새문안로 58 LX인터내셔널
<http://www.lxinternational.com>

Copyright © 2021 LX International Corp. All Rights Reserved.

